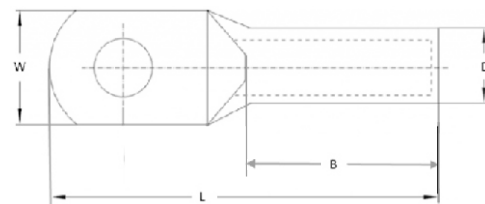




Аксессуары для монтажа

Преимущества:

- Гальваническое лужение поверхности защищает от коррозии и увеличивает срок службы
- Геометрия наконечника стабильна и строго соответствует сечению провода



Артикул	Сечение, мм ²	W, мм	L, мм	D, мм	B, мм	Крепежный болт
6X6KU-L	6	12	29,1	6,5	11	M6
6X8KU-L		15	31,8	6,5	11	M8
10X5KU-L	10	12	28,1	7	11	M5
10X6KU-L		12	29	7	11	M6
10X8KU-L	16	14,5	33,3	7	10	M8
10X10KU-L		16	36,9	7	11	M10
16X6KU-L		12,5	33,5	8,5	14	M6
16X8KU-L	16	13,8	38	8,5	14	M8
16X10KU-L		17	42	8,5	14	M10
16X12KU-L		20	44,5	8,5	14	M12
25X6KU-L	25	14	34,6	10	15	M6
25X8KU-L		16	39	10	15	M8
25X10KU-L		18	44,5	10	15	M10
25X12KU-L		20	47	10	15	M12

Артикул	Сечение, мм ²	W, мм	L, мм	D, мм	B, мм	Крепежный болт
35X6KU-L	35	16,7	38	12	16	M6
35X8KU-L		17,5	43	12	17	M8
35X10KU-L		18,5	46	12	16	M10
35X12KU-L		21,3	50	12	16	M12
50X8KU-L	50	21	47	14	19	M8
50X10KU-L		21	51,2	14	19	M10
50X12KU-L		21,5	52	14	19	M12
70X8KU-L	70	23,2	52	16,5	21	M8
70X10KU-L		23,2	52	16,5	21	M10
70X12KU-L		23,2	55,7	16,5	21	M12
95X8KU-L	95	26	59	18	25	M8
95X10KU-L		26	59	18	25	M10
95X12KU-L		26	61	18	25	M12
120X10KU-L		120	28	68	19,5	27
120X12KU-L	28		68	19,5	27	M12
150X12KU-L	150	30,6	71	21,2	30	M12

Наконечники – гильзы

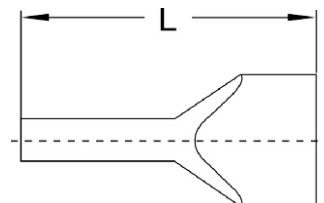
Температура эксплуатации	-10...+105°C	
Материал	Изолирующей втулки	Нейлон
	Гильзы	Лужёная медь

Технические характеристики

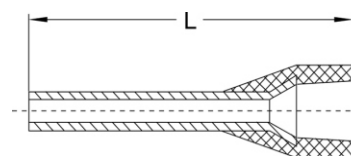
Артикул	Сечение, мм ²	L, мм	Цвет	Упаковка, шт
Наконечники с изолирующей втулкой				
ID Н 0.5/8/14	0,5	14	Оранжевый	100
ID Н 0.75/8/14	0,75	14	Белый	100
ID Н 1.0/8/14	1,0	14	Жёлтый	100
ID Н 1.5/8/14	1,5	14	Красный	100
ID Н 2.5/8/14	2,5	14	Синий	100
ID Н 4.0/10/17	4	17	Серый	100
ID Н 6.0/12/20	6	20	Чёрный	100
ID Н 10/12/22	10	22	Цвета слоновой кости	100
ID Н 16/12/24	16	24	Зелёный	100
ID Н 25/16/30	25	30	Коричневый	50
ID Н 35/16/30	35	30	Бежевый	50
ID Н 50/20/36	50	36	Оливковый	50
Двойные наконечники с изолирующей втулкой				
ID Н 0.5/8/15x2	2x0,5	15	Оранжевый	100
ID Н 0.75/8/15x2	2x0,75	15	Белый	100
ID Н 1.0/8/15x2	2x1,0	15	Жёлтый	100
ID Н 1.5/8/16x2	2x1,5	16	Красный	100
ID Н 2.5/10/18x2	2x2,5	18,5	Синий	100
ID Н 4.0/12/23x2	2x4,0	23	Серый	100
ID Н 6.0/14/26x2	2x6,0	26	Чёрный	100
ID Н 10/14/26x2	2x10	26,5	Цвета слоновой кости	100
ID Н 16/14/31x2	2x16	31,5	Зелёный	50



Двойные наконечники с изолирующей втулкой



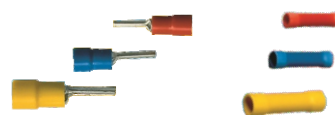
Наконечники с изолирующей втулкой



Изолированные наконечники

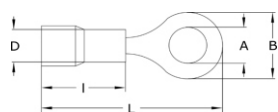


Температура эксплуатации	-10...+75°C	
Материал	Изолирующей втулки	ПВХ
	Гильзы	Лужёная медь



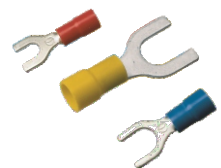
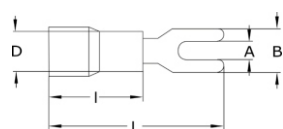
Технические характеристики

Кольцевые наконечники



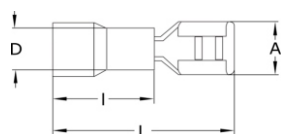
Артикул	Сечение, мм ²	A, мм	B, мм	D, мм	L, мм	l, мм	Цвет	Упаковка, шт
ID RF-M3	0,5...1,5	3,7	5,5	4	17,3	10,4	Красный	100
ID RF-M4		4,3	6,6	4	20,3	10,4	Красный	100
ID RF-M5		5,3	8,0	4	21,8	10,4	Красный	100
ID RF-M6		6,4	11,6	4	27,5	10,4	Красный	100
ID RF-M8		8,4	11,6	4	27,5	10,4	Красный	100
ID BF-M3	1,5...2,5	3,4	6,6	4,8	17,8	10	Синий	100
ID BF-M4		4,3	8,6	4,6	22,3	10,4	Синий	100
ID BF-M5		5,3	9,5	4,6	22,3	10,4	Синий	100
ID BF-M6		6,4	12	4,6	27,3	10,4	Синий	100
ID BF-M8		8,4	12	4,6	27,3	10,4	Синий	100
ID BF-M10		10,5	13,6	4,6	30,8	10,4	Синий	100
ID GF-M4	4,0...6,0	4,3	9,5	6,6	26,5	13,5	Жёлтый	100
ID GF-M5		5,3	9,5	6,6	26,5	13,5	Жёлтый	100
ID GF-M6		6,4	12	6,6	29,2	13,5	Жёлтый	100
ID GF-M8		8,4	15	6,6	34,5	13,5	Жёлтый	50
ID GF-M10		10,5	15	6,6	34,5	13,5	Жёлтый	50
ID GF-M12		13,2	18,2	6,6	35	13,5	Жёлтый	50

Вилочные наконечники



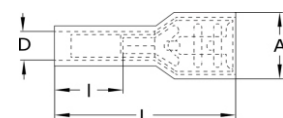
Артикул	Сечение, мм ²	A, мм	B, мм	D, мм	L, мм	l, мм	Цвет	Упаковка, шт
ID RF-U3	0,5...1,5	3,2	5,7	4,0	21,8	10,4	красный	100
ID RF-U3.5		3,7	6,2	4,0	21,8	10,4	красный	100
ID RF-U4		4,3	6,4	4,0	21,8	10,4	красный	100
ID RF-U5		5,3	8,0	4,0	21,8	10,4	красный	100
ID RF-U6		6,7	10,7	4,0	22,8	10,4	красный	100
ID BF-U3.5	1,5...2,5	3,7	5,7	4,6	21,8	10,4	синий	100
ID BF-U4		4,3	6,4	4,6	21,8	10,4	синий	100
ID BF-U5		5,3	8,0	4,6	21,8	10,4	синий	100
ID BF-U6		6,7	10,7	4,6	24,8	10,4	синий	100
ID GF-U4	4,0...6,0	4,3	8,2	6,6	26,5	13,6	желтый	100
ID GF-U5		5,3	9,0	6,6	26,5	13,6	желтый	100
ID GF-U6		6,4	12	6,6	31,2	13,6	желтый	100

Штепсельные наконечники "Мама"



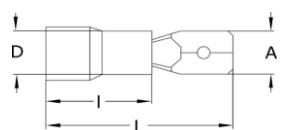
Артикул	Сечение, мм ²	A, мм	D, мм	L, мм	l, мм	Цвет	Упаковка, шт
ID RF-F308	0,5...1,5	3,2	3,6	18,5	10	Красный	100
ID RF-F408		5	3,6	19	10	Красный	100
ID RF-F608		6,6	3,8	20,3	10	Красный	100
ID BF-F408	1,5...2,5	5	4,2	19	10	Синий	100
ID BF-F608		6,5	4,2	20,3	10	Синий	100
ID GF-F608	4,0...6,0	6,6	5,4	23,3	13	Жёлтый	100

Штепсельные полностью изолированные наконечники "Мама"



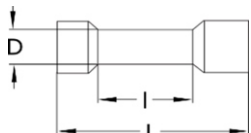
Артикул	Сечение, мм ²	A, мм	D, мм	L, мм	l, мм	Цвет	Упаковка, шт
ID RF-F608P	0,5...1,5	6,6	3,8	23	10	Красный	100
ID BF-F608P	1,5...2,5	6,6	4,2	23	10	Синий	100
ID GF-F608P	4,0...6,0	6,6	5,5	24	11	Желтый	100

Штепсельные наконечники "Папа"



Артикул	Сечение, мм ²	A, мм	D, мм	L, мм	l, мм	Цвет	Упаковка, шт
ID RF-M308	0,5...1,5	2,8	4	18,5	10	Красный	100
ID RF-M408		4,8	4	19,0	10	Красный	200
ID RF-M608		6,3	3,8	21,1	10	Красный	100
ID BF-M408	1,5...2,5	4,8	4,2	19,0	10	Синий	200
ID BF-M608		6,3	4,2	21,1	10	Синий	100
ID GF-M608	4,0...6,0	6,3	5,4	24,0	13	Жёлтый	100

Соединительные втулки

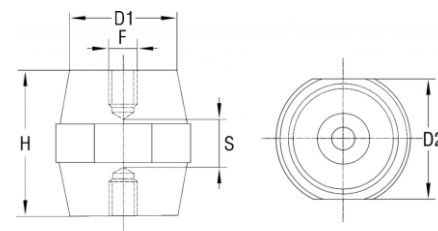


Артикул	Сечение, мм ²	D, мм	L, мм	l, мм	Цвет	Упаковка, шт
ID PL1.5	0,57...1,25	4,0	23	15	Красный	100
ID PL2.5	1,25...2,0	4,5	23,2	15	Синий	100
ID PL6	2,65...6,64	6,3	25,5	15	Желтый	100

Бочковые изоляторы

Преимущества:

- Изготовлены из полиэстера, армированного стекловолокном
- Высокая прочность на сжатие и изгиб
- Надёжные закладные
- Класс пожаростойкости V0
- Температура эксплуатации от -40 до +130°C.

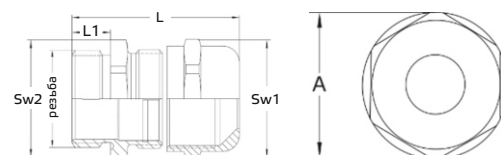


Артикул	Размеры					Рабочее напряжение, В	Прочность на сжатие, кН	Прочность на изгиб, кН	Ед. изм.
	F	H, мм	D1, мм	D2, мм	S, мм				
DB25/PM6	M6	25	23	27	7	1000	2,2	3,4	шт.
DB30/PM8	M8	30	26	32	10	1000	4,6	5,8	шт.
DB35/PM8	M8	35	28	32	15	1000	5,1	7,1	шт.
DB45/PM8	M8	40	34	40	16	1000	5	9	шт.
DB50/PM10	M10	50	29	36	12	1000	4,6	11	шт.

Латунные гермовводы

Преимущества:

- Корпус из никелированной латуни, IP 68
- Уплотнитель из неопрена устойчив к химически активным нефтепродуктам
- Поставляется в комплекте с гайкой
- Температура эксплуатации от -40 до +100°C

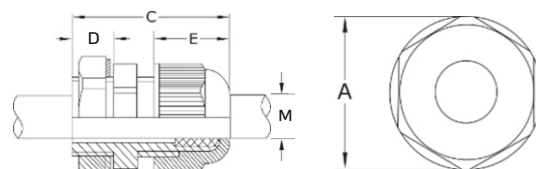


Артикул	Диаметр кабеля, мм	Резьба гермоввода, мм	L1, мм	SW1, мм	SW2, мм	A, мм	L, мм	Ед. изм.
ID MM-12	3 - 6,5	M12*1,5	6	14	14	15,5	22,5	шт.
ID MM-16	4 - 8	M16*1,5	7	17	17	18,9	26,4	шт.
ID MM-20	8 - 12	M20*1,5	8	22	22	24,0	28,5	шт.
ID MM-25	9 - 14	M25*1,5	9	27	27	29,0	31,2	шт.
ID MM-32	15 - 22	M32*1,5	9	34	34	37,1	35,2	шт.
ID MM-40	18 - 25	M40*1,5	10	45	45	50,1	41,7	шт.
ID MM-48	25 - 32	M48*1,5	52	52	52	57,0	53,0	шт.

Пластиковые гермовводы

Преимущества:

- Защита IP 68
- Корпус из полиамида 6.6
- Поставляется в комплекте с гайкой
- Температура эксплуатации от -25 до +60°C.

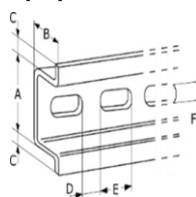


Артикул	Диаметр кабеля, мм	Резьба гермоввода, мм	A, мм	C, мм	D, мм	E, мм	M, мм	Ед. изм.
ID PPG-07	3...6,5	Pg7	19,7	30	8	13,9	6,5	шт.
ID PPG-09	4...8	Pg9	23,7	34	8	14,8	8	шт.
ID PPG-11	5...10	Pg11	26,2	35	8	16,9	10	шт.
ID PPG-13	6...12	Pg13,5	29	37	10	18	12	шт.
ID PPG-16	10...14	Pg16	33	40	10	17,8	14	шт.
ID PPG-21	13...18	Pg21	39	40	10	24	18	шт.
ID PPG-29	18...25	Pg29	50	52	12	25,2	25	шт.
ID PPG-36	22...32	Pg36	64	62	14	31	32	шт.
ID PPG-42	28...38	Pg42	70	63	14	30,1	38	шт.
ID PPG-48	37...44	Pg48	76	64	14	30,1	44	шт.

Преимущества:

- Изготовлены из качественной стали 1 или 1,5 мм (высокая жесткость)
- Стабильный размер по всей длине, без задиrow и острых кромок
- Надёжно защищена от коррозии (цинкование с последующей пассивацией).

Профиль ID DINR 35x7,5; ID DINR 35x15



Артикул	Размеры								Защитное покрытие	Масса, кг/м
	A, мм	B, мм	C, мм	D, мм	E, мм	Длина, мм	F, перф	Толщ, мм		
ID DINR 35x7,5	27	7,5	4	7	18	2000	M6	1	Пассивир.	0,3
ID DINR 35x15	27	15	4	7	18	2000	M6	1,5	Пассивир.	0,6

Перфорированные кабель - каналы

Преимущества:

- Надёжная фиксация крышки
- Без задиrow и острых кромок, что обеспечивает безопасность при монтаже
- Температура эксплуатации от -15 до +60°C.

Артикул	Ширина, мм	Высота, мм	Длина, мм
ID 05 133	25	30	2000
ID 05 143	25	40	2000
ID 05 163	25	60	2000
ID 05 183	25	80	2000
ID 05 145	40	40	2000
ID 05 165	40	60	2000
ID 05 185	40	80	2000

Артикул	Ширина, мм	Высота, мм	Длина, мм
ID 05 147	60	40	2000
ID 05 167	60	60	2000
ID 05 187	60	80	2000
ID 05 169	80	60	2000
ID 05 189	80	80	2000
ID 05 171	100	60	2000
ID 05 191	100	80	2000



Гибкие кабель - каналы

Преимущества:

- Клейкое основание позволяет монтировать без инструмента и отверстий
- Температура эксплуатации от -40 до +70°C.

Артикул	Ширина, мм	Высота, мм	Длина, м
GMF-20T	20,4	14,4	0,5
GMF-30T	29	24,9	0,5



Спираль для жгутовки проводов

Преимущества:

- Повышенные защитные, изоляционные, антикоррозионные свойства
- Допускают 4–10 кратное увеличение общего диаметра
- Эстетичный внешний вид
- Температура эксплуатации от -60 до +60°C

Артикул	Мин. Ø жгута, мм	Кол-во в упаковке, м
ID 18 372	5,8	50
ID 18 374	9,5	50
ID 18 376	11,5	20



Кабельные стяжки

Преимущества:

- Изготовлены из самозатухающего нейлона 6.6 без содержания галогенов
- Устойчивы к ультрафиолету
- Температура эксплуатации: -40°C ... +85°C
- Температура монтажа: 0°C ... +60°C



Артикул	Наименование	Ед.изм.
IDCT 2-100 WH	Кабельные стяжки, белый, 2,5x100 (уп.-100шт.)	уп.
IDCT 2-160 WH	Кабельные стяжки, белый, 2,5x150 (уп.-100шт.)	уп.
IDCT 2-200 WH	Кабельные стяжки, белый, 2,5x200 (уп.-100шт.)	уп.
IDCT 3-140 WH	Кабельные стяжки, белый, 3,6x150 (уп.-100шт.)	уп.
IDCT 3-200 BL	Кабельные стяжки, черный, 3,6x200 (уп.-100шт.)	уп.
IDCT 3-290 WH	Кабельные стяжки, белый, 3,6x300 (уп.-100шт.)	уп.
IDCT 4-360 WH	Кабельные стяжки, белый, 4,8x370 (уп.-100шт.)	уп.
IDCT 2-100 BL	Кабельные стяжки, черный, 2,5x100 (уп.-100шт.)	уп.
IDCT 3-200 BL	Кабельные стяжки, черный, 3,6x200 (уп.-100шт.)	уп.

Гибкие медные шины

Преимущества:

- Материал - медь стандарта Cu-ETP, изоляция из специального ПВХ-пластиката, не распространяющего горение, класс V0, сопротивление изоляции 20 кВ/мм
- Рабочая температура от -40 до +105°C, рабочее напряжение 1000В AC, 1500В DC, сопротивление изоляции 20 кВ/мм
- Выдерживают большую токовую нагрузку по сравнению с проводом
- Легко изгибаются и занимают меньше места, чем провод
- Присоединяются без наконечников



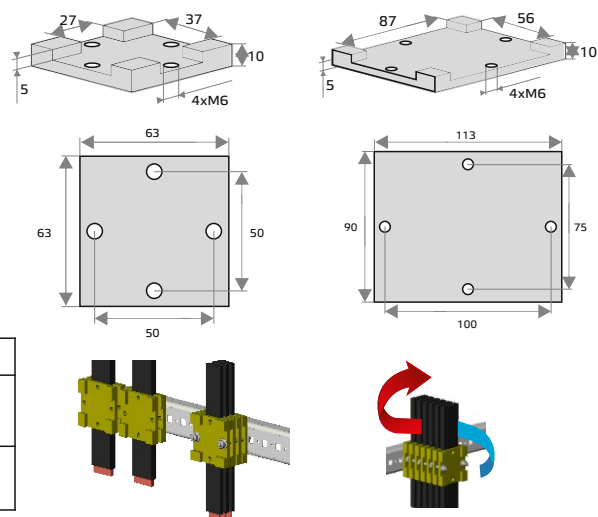
Таблица выбора													
Артикул	Размер шины				Сечение	Токовая нагрузка одной шины, А, для разницы температур поверхности шины и температуры окружающей среды не более Δt					Коэффициент		Вес 1 шины
	A	B	C	Длина		Δt 30°C	Δt 40°C	Δt 50°C	Δt 60°C	Δt 70°C	2 шины	3 шины	
J20x1x2	20 мм	2 мм	1 мм	2 метра	40 мм ²	215 А	250 А	280 А	306 А	329 А	1,72	2,25	0,8 кг
J20x1x3	20 мм	3 мм	1 мм	2 метра	60 мм ²	278 А	324 А	363 А	397 А	427 А	1,72	2,25	1,2 кг
J20x1x4	20 мм	4 мм	1 мм	2 метра	80 мм ²	311 А	363 А	406 А	444 А	478 А	1,72	2,25	1,5 кг
J20x1x5	20 мм	5 мм	1 мм	2 метра	100 мм ²	324 А	378 А	423 А	463 А	497 А	1,72	2,25	1,9 кг
J24x1x3	24 мм	3 мм	1 мм	2 метра	72 мм ²	320 А	373 А	418 А	457 А	491 А	1,72	2,25	1,4 кг
J24x1x4	24 мм	4 мм	1 мм	2 метра	96 мм ²	360 А	420 А	470 А	514 А	553 А	1,72	2,25	1,9 кг
J24x1x5	24 мм	5 мм	1 мм	2 метра	120 мм ²	398 А	463 А	519 А	568 А	610 А	1,72	2,25	2,3 кг
J24x1x6	24 мм	6 мм	1 мм	2 метра	144 мм ²	439 А	511 А	573 А	626 А	674 А	1,72	2,25	2,7 кг
J32x1x5	32 мм	5 мм	1 мм	2 метра	160 мм ²	496 А	578 А	648 А	708 А	762 А	1,72	2,25	3,1 кг
J32x1x6	32 мм	6 мм	1 мм	2 метра	192 мм ²	554 А	645 А	723 А	790 А	850 А	1,72	2,25	3,6 кг
J32x1x8	32 мм	8 мм	1 мм	2 метра	256 мм ²	667 А	777 А	870 А	951 А	1 023 А	1,72	2,25	4,8 кг
J32x1x10	32 мм	10 мм	1 мм	2 метра	320 мм ²	804 А	936 А	1 049 А	1 147 А	1 233 А	1,72	2,25	5,9 кг
J40x1x5	40 мм	5 мм	1 мм	2 метра	200 мм ²	589 А	686 А	768 А	840 А	903 А	1,72	2,25	3,8 кг
J40x1x6	40 мм	6 мм	1 мм	2 метра	240 мм ²	663 А	773 А	866 А	947 А	1 018 А	1,72	2,25	4,5 кг
J40x1x8	40 мм	8 мм	1 мм	2 метра	320 мм ²	803 А	936 А	1 048 А	1 146 А	1 233 А	1,72	2,25	5,9 кг
J40x1x10	40 мм	10 мм	1 мм	2 метра	400 мм ²	911 А	1 061 А	1 189 А	1 300 А	1 397 А	1,65	2,12	7,4 кг
J50x1x5	50 мм	5 мм	1 мм	2 метра	250 мм ²	716 А	834 А	934 А	1 021 А	1 098 А	1,72	2,25	4,8 кг
J50x1x6	50 мм	6 мм	1 мм	2 метра	300 мм ²	799 А	931 А	1 043 А	1 140 А	1 226 А	1,65	2,12	5,7 кг
J50x1x8	50 мм	8 мм	1 мм	2 метра	400 мм ²	907 А	1 057 А	1 184 А	1 295 А	1 392 А	1,65	2,12	7,5 кг
J50x1x10	50 мм	10 мм	1 мм	2 метра	500 мм ²	1 076 А	1 253 А	1 404 А	1 535 А	1 651 А	1,72	2,12	9,2 кг
J63x1x5	63 мм	5 мм	1 мм	2 метра	315 мм ²	797 А	928 А	1 040 А	1 137 А	1 223 А	1,65	2,12	5,9 кг
J63x1x6	63 мм	6 мм	1 мм	2 метра	378 мм ²	940 А	1 095 А	1 226 А	1 341 А	1 442 А	1,65	2,12	7,1 кг
J63x1x8	63 мм	8 мм	1 мм	2 метра	504 мм ²	1 079 А	1 257 А	1 409 А	1 540 А	1 656 А	1,65	2,12	9,4 кг
J63x1x10	63 мм	10 мм	1 мм	2 метра	630 мм ²	1 239 А	1 443 А	1 617 А	1 768 А	1 901 А	1,65	2,12	11,6 кг
J80x1x5	80 мм	5 мм	1 мм	2 метра	400 мм ²	909 А	1 059 А	1 187 А	1 298 А	1 395 А	1,65	2,12	7,6 кг
J80x1x6	80 мм	6 мм	1 мм	2 метра	480 мм ²	1 063 А	1 238 А	1 387 А	1 516 А	1 630 А	1,65	2,12	9,0 кг
J80x1x8	80 мм	8 мм	1 мм	2 метра	640 мм ²	1 240 А	1 444 А	1 618 А	1 769 А	1 902 А	1,65	2,12	11,9 кг
J80x1x10	80 мм	10 мм	1 мм	2 метра	800 мм ²	1 372 А	1 599 А	1 791 А	1 958 А	2 106 А	1,65	2,12	14,8 кг
J100x1x5	100 мм	5 мм	1 мм	2 метра	500 мм ²	1 067 А	1 243 А	1 393 А	1 523 А	1 638 А	1,60	2,02	9,5 кг
J100x1x6	100 мм	6 мм	1 мм	2 метра	600 мм ²	1 202 А	1 400 А	1 569 А	1 715 А	1 845 А	1,60	2,02	11,3 кг
J100x1x8	100 мм	8 мм	1 мм	2 метра	800 мм ²	1 402 А	1 634 А	1 830 А	2 001 А	2 152 А	1,60	2,02	14,9 кг
J100x1x10	100 мм	10 мм	1 мм	2 метра	1000 мм ²	1 533 А	1 786 А	2 001 А	2 188 А	2 353 А	1,60	2,02	18,4 кг
J120x1x10	120 мм	10 мм	1 мм	2 метра	1200 мм ²	1 792 А	2 070 А	2 330 А	2 550 А	2 755 А	1,49	1,95	22,9 кг

Если вы используете несколько шин параллельно, то учитывайте понижающий коэффициент тока, например: для трех шин 100x1x10 мм, максимальный длительный ток при Δt50 °C будет равен 2 001 А * 2,02 = 4042 А.

Шинодержатели для гибких шин

Преимущества:

- Материал – гроднамид ПА6-ЛТ-СВ30П. Температура эксплуатации от -40 до +70°C
- Возможность закрепление шин как в одной плоскости, так и друг над другом
- Крепёжные отверстия с шагом 25мм – возможность крепежа на любые поверхности шкафа
- Предотвращают перегрев шин при монтаже пачкой благодаря воздушному зазору.



№	Артикул	Товар	Ед.изм
1	ID40-80set	Держатель гибкой шины, 40-80 мм, комплект-2шт	комплект
2	ID20-32set	Держатель гибкой шины, 20-32мм, комплект-2шт	комплект

Жёсткие медные шины

Преимущества:

- Медь стандарта Cu-ETP
- Высокое качество поверхности без окислов и загрязнений
- Стабильная геометрия по всей длине
- Выдерживает изгибы без разрушения материала
- Удобство обработки гидравлическим инструментом за счёт оптимального сочетания твёрдости и пластичности.



Артикул	Размеры	Ток шин, А, для разницы температур поверхности шины и температуры окружающей среды не более $\Delta t=65^\circ\text{C}$, при количестве полос на фазу*			Вес, кг/шт	Ед. изм.
		1 шина	2 шины	3 шины		
I-12/5/4	12x5x4000мм	241	-	-	2,1	шт.
I-20/5/4	20x5x4000мм	363	-	-	3,6	шт.
I-25/5/4	25x5x4000мм	433	776	x	4,5	шт.
I-30/5/4	30x5x4000мм	502	890	1187	5,3	шт.
I-40/5/4	40x5x4000мм	639	1108	1444	7,1	шт.
I-50/5/4	50x5x4000мм	772	1317	1670	8,9	шт.
I-60/5/4	60x5x4000мм	912	1524	1908	10,7	шт.
I-80/5/4	80x5x4000мм	1173	1921	2319	14,2	шт.
I-100/5/4	100x5x4000мм	1431	2292	2716	17,8	шт.
I-125/5/4	125x5x4000мм	1723	2679	3155	22,2	шт.
I-30/10/4	30x10x4000мм	756	1300	1701	10,7	шт.
I-40/10/4	40x10x4000мм	944	1624	2124	14,6	шт.
I-50/10/4	50x10x4000мм	1129	2001	2703	17,8	шт.
I-60/10/4	60x10x4000мм	1305	2279	3048	21,3	шт.
I-80/10/4	80x10x4000мм	1643	2796	3697	28,5	шт.
I-100/10/4	100x10x4000мм	1974	3286	4320	35,6	шт.

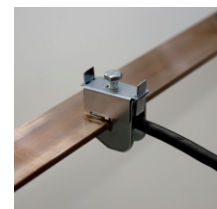
*Нагрузка на сборку шин, при которой температура поверхности шины становится больше температуры окружающей среды на 65°C

Шинные клеммы

Преимущества:

- Легкое и быстрое подключение провода к жесткой шине
- Коммутация проводов сечением от 2,5 до 185 мм
- Монтаж на жесткие шины толщиной 5 и 10 мм

Толщина шины	Артикул	Наименование	Ед.изм.
5 мм	ID BCC0516	Клемма для кабеля 2,5-16 кв.мм на шину 5мм, момент затяжки 3 Н·м	шт.
	ID BCC0550	Клемма для кабеля 16-50 кв.мм на шину 5мм, момент затяжки 6-8 Н·м	шт.
	ID BCC0570	Клемма для кабеля 35-70 кв.мм на шину 5мм, момент затяжки 10-12 Н·м	шт.
	ID BCC0518	Клемма для кабеля 70-185 кв.мм на шину 5мм, момент затяжки 12-15 Н·м	шт.
10 мм	ID BCC1016	Клемма для кабеля 2,5-16 кв.мм на шину 10мм, момент затяжки 3 Н·м	шт.
	ID BCC1050	Клемма для кабеля 16-50 кв.мм на шину 10мм, момент затяжки 6-8 Н·м	шт.
	ID BCC1070	Клемма для кабеля 35-70 кв.мм на шину 10мм, момент затяжки 10-12 Н·м	шт.
	ID BCC1018	Клемма для кабеля 70-185 кв.мм на шину 10мм, момент затяжки 12-15 Н·м	шт.



Гибкий монтажный провод

Преимущества:

- Номинальное напряжение: H05V-K – 300/500 В, H07V-K – 450/750 В
- 5 класс гибкости
- Большой выбор цветов и сечений
- Стойкая маркировка, нанесённая методом печати на изоляции
- Сечение провода и толщина изоляции не изменяются по всей длине
- Поставляется в удобных коробках, исключающих спутывание провода



Сечение	Артикул	Цвет изоляции	Диаметр провода	Радиус изгиба	Упаковка
0,5 мм ²	H05V-K 0.5 SW	Чёрный	2,0 мм	24 мм	Коробка, 100 м
	H05V-K 0.5 GG	Жёлто-зелёный			
	H05V-K 0.5 BL	Светло-синий (голубой)			
	H05V-K 0.5 RT	Красный			
	H05V-K 0.5 WS	Белый			
	H05V-K 0.5 GR	Серый			
	H05V-K 0.5 BR	Коричневый			
	H05V-K 0.5 MBL	Темно-синий			
0,75 мм ²	H05V-K 0.75 SW	Чёрный	2,25 мм	27 мм	Коробка, 100 м
	H05V-K 0.75 GG	Жёлто-зелёный			
	H05V-K 0.75 BL	Светло-синий (голубой)			
	H05V-K 0.75 RT	Красный			
	H05V-K 0.75 WS	Белый			
	H05V-K 0.75 GR	Серый			
	H05V-K 0.75 BR	Коричневый			
	H05V-K 0.75 MBL	Темно-синий			
1 мм ²	H05V-K 1 SW	Чёрный	2,4 мм	28,8 мм	Коробка, 100 м
	H05V-K 1 GG	Жёлто-зелёный			
	H05V-K 1 BL	Светло-синий (голубой)			
	H05V-K 1 RT	Красный			
	H05V-K 1 WS	Белый			
	H05V-K 1 GR	Серый			
	H05V-K 1 BR	Коричневый			
	H05V-K 1 MBL	Темно-синий			
1,5 мм ²	H07V-K 1.5 SW	Чёрный	2,85 мм	34,2 мм	Коробка, 100 м
	H07V-K 1.5 GG	Жёлто-зелёный			
	H07V-K 1.5 BL	Светло-синий (голубой)			
	H07V-K 1.5 RT	Красный			
	H07V-K 1.5 WS	Белый			
	H07V-K 1.5 GR	Серый			
	H07V-K 1.5 BR	Коричневый			
	H07V-K 1.5 MBL	Темно-синий			
2,5 мм ²	H07V-K 2.5 SW	Чёрный	3,5 мм	42 мм	Коробка, 100 м
	H07V-K 2.5 GG	Жёлто-зелёный			
	H07V-K 2.5 BL	Светло-синий (голубой)			
	H07V-K 2.5 RT	Красный			
	H07V-K 2.5 WS	Белый			
	H07V-K 2.5 GR	Серый			
	H07V-K 2.5 BR	Коричневый			
	H07V-K 2.5 MBL	Тёмно-синий			
4 мм ²	H07V-K 4 SW	Чёрный	4,05 мм	48,6 мм	Коробка, 100 м
	H07V-K 4 GG	Жёлто-зелёный			
	H07V-K 4 BL	Светло-синий (голубой)			
	H07V-K 4 RT	Красный			
	H07V-K 4 WS	Белый			
	H07V-K 4 GR	Серый			
	H07V-K 4 BR	Коричневый			
	H07V-K 4 MBL	Тёмно-синий			
6 мм ²	H07V-K 6 SW	Чёрный	4,5 мм	54 мм	Коробка, 100 м
	H07V-K 6 GG	Жёлто-зелёный			
	H07V-K 6 BL	Светло-синий (голубой)			
	H07V-K 6 RT	Красный			
	H07V-K 6 WS	Белый			
	H07V-K 6 GR	Серый			
10 мм ²	H07V-K 10 SW	Чёрный	6,1 мм	73,2 мм	Бухта, 100 м
	H07V-K 10 GG	Жёлто-зелёный			
	H07V-K 10 BL	Светло-синий (голубой)			
	H07V-K 10 RT	Красный			
	H07V-K 10 WS	Белый			
	H07V-K 10 GR	Серый			
16 мм ²	H07V-K 16 SW	Черный	7,1 мм	85,2 мм	Бухта, 100 м
	H07V-K 16 GG	Жёлто-зелёный			
	H07V-K 16 BL	Светло-синий (голубой)			
	H07V-K 16 RT	Красный			
	H07V-K 16 WS	Белый			
	H07V-K 16 GR	Серый			
25 мм ²	H07V-K 25 SW	Чёрный	8,7 мм	104,4 мм	Бухта, 100 м
	H07V-K 25 GG	Жёлто-зелёный			
	H07V-K 25 BL	Светло-синий (голубой)			